

# UP-CESM

## หลักเกณฑ์การสรรหาและคัดเลือกบุคลากร

(ลูกจ้างชั่วคราวรายเดือน)

ศูนย์สิ่งแวดล้อมและการจัดการที่ยั่งยืน มหาวิทยาลัยพะเยา

งานธุรการ (หน่วยบุคคล)

ศูนย์สิ่งแวดล้อมและการจัดการที่ยั่งยืน มหาวิทยาลัยพะเยา

2569

## หลักเกณฑ์การสรรหาและคัดเลือกบุคลากร (ลูกจ้างชั่วคราวรายเดือน) ศูนย์สิ่งแวดล้อมและการจัดการที่ยั่งยืน มหาวิทยาลัยพะเยา

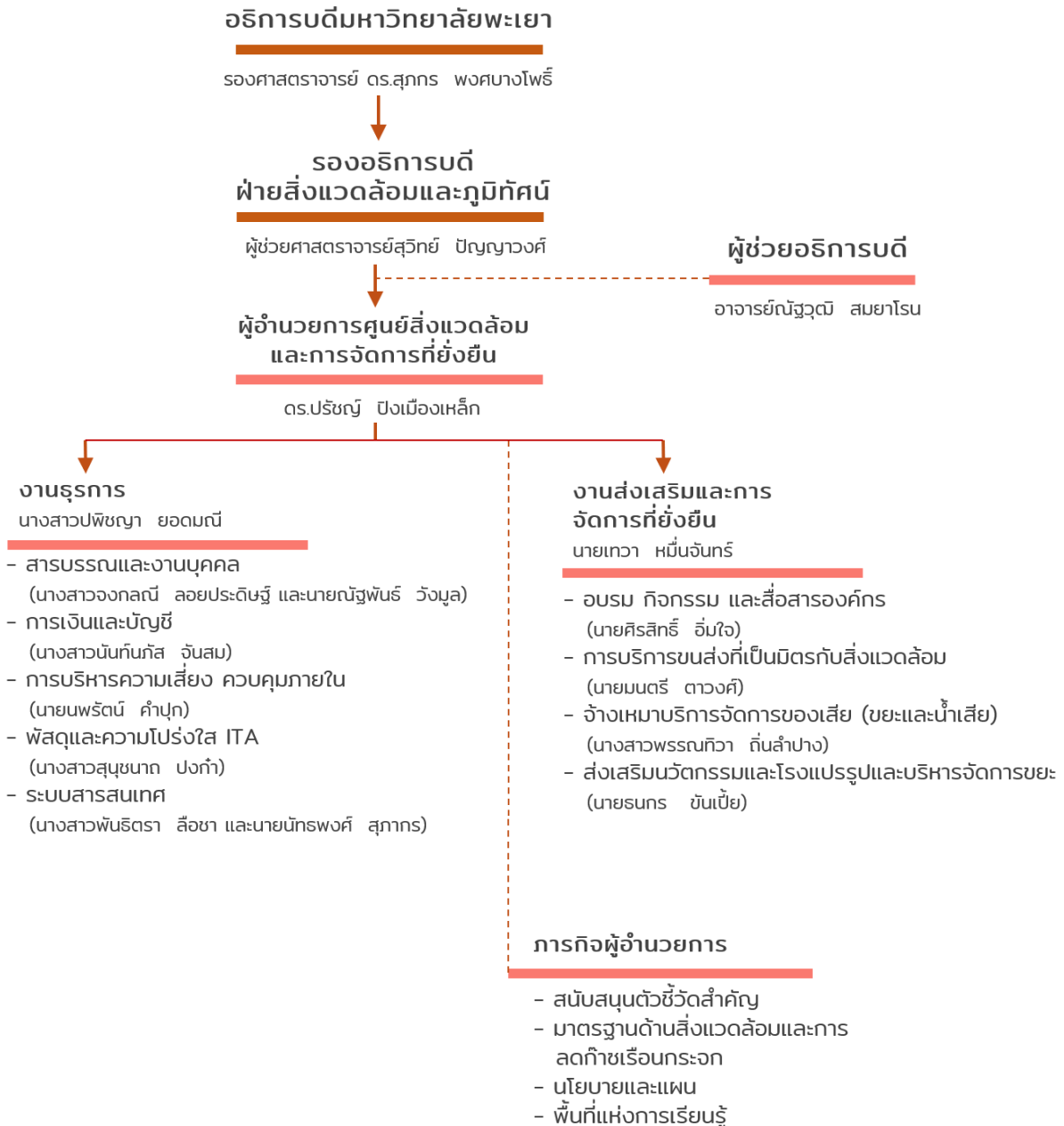
### ความเป็นมาของศูนย์สิ่งแวดล้อมและการจัดการที่ยั่งยืน

ศูนย์สิ่งแวดล้อมและการจัดการที่ยั่งยืน มหาวิทยาลัยพะเยา (Center of Environment and Sustainable Management University of Phayao) เป็นหน่วยงานที่จัดตั้งขึ้นเพื่อให้เกิดการขับเคลื่อนยุทธศาสตร์การพัฒนามหาวิทยาลัยพะเยาที่เกี่ยวข้องกับมหาวิทยาลัยสีเขียวระดับโลกและการบริหารจัดการตามนโยบายด้านสิ่งแวดล้อมและการเปลี่ยนแปลงสภาพภูมิอากาศของโลก ตามเป้าหมายการพัฒนาองค์กรในฐานะผู้นำด้านการจัดการก๊าซเรือนกระจก มุ่งสู่สถาบันที่มีความเป็นกลางทางคาร์บอนผ่านองค์ความรู้ และนวัตกรรมรวมถึงส่งเสริมสนับสนุนการดำเนินงานการขับเคลื่อนมหาวิทยาลัยพะเยาให้เป็นมหาวิทยาลัยสีเขียวระดับโลกรวมทั้งการขับเคลื่อนพัฒนามหาวิทยาลัยพะเยาให้บรรลุตามวิสัยทัศน์ “มหาวิทยาลัยสร้างปัญญาเพื่อนวัตกรรมชุมชน สู่สากล อย่างยั่งยืน”

เมื่อวันที่ 14 ธันวาคม 2567 มหาวิทยาลัยพะเยา ได้มีการแบ่งหน่วยงานภายในส่วนงานบริหารมหาวิทยาลัยพะเยา เพิ่มเติมตามประกาศมหาวิทยาลัยพะเยา เรื่องการแบ่งหน่วยงานภายในส่วนบริหารมหาวิทยาลัยพะเยา เพิ่มเติม พ.ศ. 2567 ประกาศ ณ วันที่ 27 ธันวาคม 2567 โดยให้มีศูนย์สิ่งแวดล้อมและการจัดการที่ยั่งยืนมหาวิทยาลัยพะเยา เป็นหน่วยงานระดับกองภายใต้สำนักงานอธิการบดีมหาวิทยาลัยพะเยา ตามมาตรา 7(2) แห่งพระราชบัญญัติมหาวิทยาลัยพะเยา พ.ศ. 2553 จากนั้น วันที่ 20 มกราคม 2568 มหาวิทยาลัยพะเยา ได้มีการแบ่งหน่วยงานย่อยระดับงานภายในศูนย์สิ่งแวดล้อมและการจัดการที่ยั่งยืนมหาวิทยาลัยพะเยา โดยให้มีหน่วยงานภายในศูนย์สิ่งแวดล้อมและการจัดการที่ยั่งยืน 2 หน่วยงานหลัก ได้แก่ งานธุรการและงานส่งเสริมและการจัดการที่ยั่งยืนตามประกาศมหาวิทยาลัยพะเยา เรื่อง การแบ่งหน่วยงานย่อย ระดับงาน ภายในศูนย์สิ่งแวดล้อมและการจัดการที่ยั่งยืน มหาวิทยาลัยพะเยา พ.ศ. 2568 ประกาศ ณ วันที่ 18 กุมภาพันธ์ 2568 รวมถึงอนุมัติปรับปรุงโครงสร้างหน่วยงานย่อย ระดับงาน ภายในกองอาคารสถานที่ โดยยุบงานสิ่งแวดล้อม และโอนย้ายภารกิจของงานสิ่งแวดล้อม ไปยังศูนย์สิ่งแวดล้อมและการจัดการที่ยั่งยืน

### โครงสร้างการบริหารศูนย์สิ่งแวดล้อมและการจัดการที่ยั่งยืน

“ศูนย์สิ่งแวดล้อมและการจัดการที่ยั่งยืน มหาวิทยาลัยพะเยา” เป็นหน่วยงานระดับกอง สังกัดสำนักงานอธิการบดีมหาวิทยาลัยพะเยา ได้นำแนวคิดการบริหารจัดการองค์กรสมัยใหม่ (Smart Operation) โดยการ บูรณาการหน่วยงานเดิมที่สนับสนุนการดำเนินงานตามพันธกิจหลัก เพื่อให้เกิดการความคล่องตัวในการดำเนินงานและยกระดับเป็นหน่วยงานที่มีองค์ความรู้เฉพาะด้านเพื่อการพัฒนาวิทยาลัยอย่างยั่งยืนด้านสิ่งแวดล้อมและการเปลี่ยนแปลงภูมิอากาศอย่างมีประสิทธิภาพ ทั้งนี้ มหาวิทยาลัยพะเยา ได้กำหนดโครงสร้างการบริหารศูนย์สิ่งแวดล้อมและการจัดการที่ยั่งยืน และกำหนดหน่วยงานภายในที่เกี่ยวข้องจำนวน 2 งาน ได้แก่ งานธุรการ และงานส่งเสริมและการจัดการที่ยั่งยืน



### หลักเกณฑ์การสรรหาและคัดเลือกบุคลากร (ลูกจ้างชั่วคราวรายเดือน)

เพื่อให้การสรรหาและคัดเลือกบุคลากรสายสนับสนุน (ลูกจ้างชั่วคราวรายเดือน) เป็นไปด้วยความเรียบร้อย โปร่งใส และมีประสิทธิภาพ ศูนย์สิ่งแวดล้อมและการจัดการที่ยั่งยืน จึงกำหนดขั้นตอนและระยะเวลาการดำเนินงานไว้ ดังนี้

#### 1. การวิเคราะห์และการขออนุมัติจ้าง

1.1 การวิเคราะห์อัตรากำลัง จัดเตรียมข้อมูลวิเคราะห์สัดส่วนและอัตรากำลังที่เหมาะสม เพื่อประกอบการขออนุมัติกรอบอัตรากำลังลูกจ้างชั่วคราวรายเดือน (กรณีทดแทนตำแหน่งที่ว่างลง)

1.2 การขออนุมัติจ้าง ดำเนินการขออนุมัติจ้างลูกจ้างชั่วคราวรายเดือนตามระเบียบ โดยใช้ระยะเวลาดำเนินการไม่เกิน 2 วันทำการ

## 2. การประกาศรับสมัครและรับสมัคร

2.1 การจัดทำประกาศ จัดทำประกาศรับสมัครบุคลากรสายสนับสนุน เพื่อกำหนดคุณสมบัติและเงื่อนไขการรับสมัคร ใช้เวลาไม่เกิน 2 วันทำการ

2.2 การประชาสัมพันธ์ เผยแพร่ประกาศรับสมัครผ่านทางเว็บไซต์ของศูนย์สิ่งแวดล้อมและการจัดการ ที่ยั่งยืน เป็นระยะเวลาไม่เกิน 15 วัน

2.3 การรวบรวมข้อมูล สรุปและแจ้งรายละเอียดข้อมูลผู้สมัครให้แก่หน่วยงานภายในที่เกี่ยวข้องทราบ ใช้เวลาไม่เกิน 1 วันทำการ

## 3. การคัดเลือกภาคความรู้ความสามารถ (ข้อเขียน/ปฏิบัติ)

3.1 จัดทำประกาศรายชื่อผู้มีสิทธิ์สอบข้อเขียนหรือสอบภาคปฏิบัติ

3.2 ประกาศรายชื่อผู้มีสิทธิ์สอบข้อเขียนหรือสอบภาคปฏิบัติ เผยแพร่ประกาศรับสมัครผ่านทางเว็บไซต์ของศูนย์สิ่งแวดล้อมและการจัดการที่ยั่งยืน

3.3 ดำเนินการจัดสอบข้อเขียนหรือสอบภาคปฏิบัติและรายงานผลการสอบ

3.4 ตรวจสอบความถูกต้องของผลการสอบข้อเขียนหรือสอบภาคปฏิบัติผลคะแนนสอบ ลายมือชื่อคณะกรรมการตรวจข้อสอบและจัดทำประกาศรายชื่อผู้ผ่านการสอบข้อเขียนหรือสอบภาคปฏิบัติ และมีสิทธิ์เข้าสอบสัมภาษณ์คัดเลือกบุคลากรสายสนับสนุน (ลูกจ้างชั่วคราวรายเดือน)

3.5 ประกาศรายชื่อผู้ผ่านการสอบข้อเขียนหรือสอบภาคปฏิบัติและเป็นผู้มีสิทธิ์เข้าสอบสัมภาษณ์

3.6 จัดเตรียมเอกสาร ข้อมูล สถานที่ จอห้องประชุม ประธานคณะกรรมการสอบสัมภาษณ์ แจ้งข้อมูลวัน เวลา และสถานที่ในการสอบสัมภาษณ์

3.7 ดำเนินการจัดสอบสัมภาษณ์

3.8 รายงานผลการสอบสัมภาษณ์คัดเลือกบุคลากรสายสนับสนุน (ลูกจ้างชั่วคราวรายเดือน) เสนอต่อมหาวิทยาลัยเพื่ออนุมัติผลการคัดเลือก

3.9 จัดทำประกาศผลการคัดเลือกบุคลากรสายสนับสนุน (ลูกจ้างชั่วคราวรายเดือน)

3.10 ประกาศผลการคัดเลือกบุคลากรสายสนับสนุน (ลูกจ้างชั่วคราวรายเดือน) ในเว็บไซต์ ศูนย์สิ่งแวดล้อมและการจัดการที่ยั่งยืน

## 4. การคัดเลือกภาคความเหมาะสมกับตำแหน่ง (สัมภาษณ์)

4.1 การประกาศรายชื่อผู้มีสิทธิ์สัมภาษณ์ ประกาศรายชื่อผู้ผ่านการสอบข้อเขียน/ปฏิบัติ เพื่อเข้าสอบสัมภาษณ์ โดยประกาศทิ้งไว้ไม่น้อยกว่า 7 วัน

4.2 การเตรียมการสัมภาษณ์ จัดเตรียมเอกสาร สถานที่ ประธานงานคณะกรรมการ และแจ้งวัน-เวลาสัมภาษณ์ให้ผู้สมัครทราบ ใช้เวลาดำเนินการไม่เกิน 2 วันทำการ

4.3 การดำเนินการสัมภาษณ์ ดำเนินการจัดสอบสัมภาษณ์ผู้มีสิทธิ์ ตามกำหนดการ ใช้เวลาดำเนินการ 1 วันทำการ

## 5. การอนุมัติและประกาศผลการคัดเลือก

5.1 การสรุปผล รายงานผลการสอบสัมภาษณ์เพื่อขออนุมัติผลการคัดเลือกต่อมหาวิทยาลัย และศูนย์สิ่งแวดล้อมและการจัดการที่ยั่งยืน ใช้เวลาดำเนินการ 1 วันทำการ

5.2 การประกาศผล ประกาศรายชื่อผู้ผ่านการคัดเลือกผ่านเว็บไซต์ของศูนย์สิ่งแวดล้อมและการจัดการที่ยั่งยืน โดยประกาศทิ้งไว้ไม่น้อยกว่า 5 วัน

## 6. การรายงานตัวและทำสัญญาจ้าง

6.1 การรายงานตัว รับรายงานตัวผู้ผ่านการคัดเลือกเพื่อแสดงความจำนงเข้าปฏิบัติงาน ใช้เวลาไม่เกิน 2 วันทำการ

6.2 การทำสัญญาจ้าง ดำเนินการจัดทำสัญญาจ้างลูกจ้างชั่วคราวรายเดือน ศูนย์สิ่งแวดล้อมและการจัดการที่ยั่งยืน ใช้เวลาดำเนินการไม่เกิน 2 วันทำการ

**หมายเหตุ** สัญญาจ้างจะมีระยะเวลาสิ้นสุด ณ วันที่ 30 กันยายน ของทุกปีงบประมาณ

---

**หมายเหตุ** ระยะเวลาที่ระบุเป็นระยะเวลาโดยประมาณในการดำเนินการแต่ละขั้นตอน เพื่อให้เกิดความคล่องตัวในการบริหารงานบุคคลของศูนย์สิ่งแวดล้อมและการจัดการที่ยั่งยืน

ศูนย์สิ่งแวดล้อมและการจัดการที่ยั่งยืน  
มหาวิทยาลัยพะเยา